

彩色预染蛋白 Marker (10-250KD) (双色)

产品信息

产品名称	产品编号	规格
彩色预染蛋白 Marker (10-250KD) (双色)	KF002-020	250ul*2
彩色预染蛋白 Marker (10-250KD) (双色)	KF002-250	250ul*10

产品简介

Sunview-KF002-250 彩色预染蛋白分子量标准包含了从 10kDa 到 250kDa 共 11 种高度纯化并预染的重组蛋白质 (10, 15, 20, 25, 35, 40, 50, 70, 100, 150, 250kDa), 其中 70 kDa 和 25 kDa 两条结合红色染料的参考带; 可运用于监测电泳过程中蛋白分离情况和 Western Blot 实验中的转膜效率以及判断目标蛋白的分子量。

储存与运输

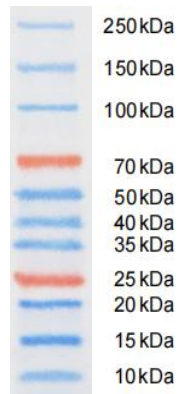
冰袋运输, -20°C保存三年, 避免反复冻融; 4°C可放置 1 月

使用说明

取用适量体积加样于凝胶孔, 推荐用量如下: 0.75~1.0 mm 凝胶, 上样 5 μ L/孔; 1.5 mm 凝胶, 上样 10 μ L/孔。也可根据情况适当减少加样量。

注意事项

- 1.本品可以直接使用, 无需加热煮沸;
- 2.加样前在室温放置数分钟, 解冻后, 轻轻摇匀, 以确保溶液混合均匀。
- 3.在不同凝胶和缓冲液系统中, 预染蛋白质的迁移率会有所差别, 可用非预染蛋白质分子量标准进行校正, 并按校正后的结果正常使用。
- 4.若使用近红外荧光成像系统 (如 Odyssey 成像系统), 橙色荧光染料将不可见。



4%~20% 聚丙烯酰胺梯度胶电泳转膜结果示意图

(以上样 5 μ L 为例, 每个条带蛋白含量约为 1 μ g~3 μ g)

Sunview®彩色预染蛋白 Marker (10-250 kDa)			
Tris Gel/Tris-Glycine Running Buffer	Bis-Tris Gel/MOPS Running Buffer	Bis-Tris Gel/MES Running Buffer	Tris Gel/Tris-HEPES Running Buffer
— 250	— 230	— 230	— 225
— 150	— 140	— 140	— 140
— 100	— 98	— 98	— 95
— 70	— 63	— 63	— 67
— 50	— 49	— 49	— 48
— 40	— 39	— 38	— 38
— 35	— 34	— 33	— 33
— 25	— 22	— 22	— 25
— 20	— 20	— 21	— 20
— 15	— 15	— 14	— 15
— 10	— 10	— 9.8	— 10

不同电泳缓冲条件下，KF002-250 各条带指示分子量 (kDa)