

Sunview®彩色预染蛋白 Marker (10-250)

【产品编号】：KF002-250

【产品规格】：250 μ l

【储存条件】：-20 $^{\circ}$ C

【运输条件】：冰袋运输。收到后请及时放到储存条件下储存。

【储存液】：62.5 mM Tris-H₃PO₄, pH7.5, 2mM EDTA, 2 % (W/V) SDS, 33 % (W/V) Glycerol, 5mM DTT, 0.02 % (V/V) Proclin300

【描述】

Sunview-KF002-250 彩色预染蛋白分子量标准包含了从10kDa到250kDa共11种高度纯化并预染的重组蛋白质（10, 15, 20, 25, 30, 40, 50, 72, 100, 130, 250kDa），其中72kDa条带为橙红色，25kDa为绿色。标示表观分子量经过Bio-Rad 1610363和Thermo 26610和26614非预染蛋白质分子量标准标定。适合作为SDS-PAGE和Western blot的蛋白质分子量标准。

本彩色预染蛋白质分子量标准已经配制在1 \times SDS-PAGE上样缓冲液中，直接使用，不要煮沸、稀释和加入还原剂处理。

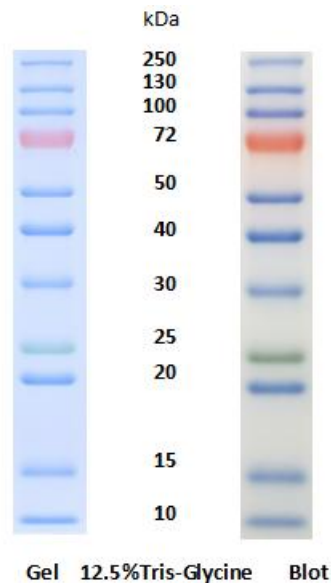
根据上样孔的大小，本彩色预染蛋白质分子量标准通常每次上样5-10微升（5 \times 1.5mm胶孔5 μ l足够），即可在电泳时、电泳后和转膜后观察到非常清楚的蛋白条带。

【使用方法】

1. 室温下解冻后完全溶解并轻轻充分混匀，不要煮沸；
2. 取本产品 5 μ l 与实验样品同时进行聚丙烯酰胺凝胶电泳；建议有条件的实验室在初次使用本产品时可以根据自身的实验条件和实验习惯通过预实验确定合适的上样量，这样可以节约成本，同时获得效果更佳的实验图片；
3. 未使用的彩色预染蛋白分子量标准保存于储存条件，在 4 $^{\circ}$ C可放置 2 个月。

【注意】

1. 在低浓度胶中，低分子量蛋白会泳于染料前缘。
2. 大分子量蛋白转印时建议延长转膜时间或加高转膜电压，如果效果不好建议微调转膜液配方，减少甲醇用量，添加少量 SDS（终浓度不超过 0.1%）。
3. 预染蛋白质在不同的缓冲体系下有不同的表观分子量，如果在该缓冲体系中事先用非预染蛋白质标定，可以大致确定蛋白质分子量。



Gel type	Tris-Glycine						Bis-Tris							Tris-Acetate		Hepes-Tris	
Gel concentration	8%	10%	12.5%	15%	B4-20%	W4-20%	G4-12%	G8-16%	G4-20%	G4-12%	G8-16%	G4-20%	G10%	6%	T3-8%	W4-20%	
Running buffer	Tris-Glycine						MES			MOPS				Tris-Acetate		Hepes	
Apparent Molecular Weights, kDa																	
% length of gel	10	250	250 130 100	250 130 100 80			250 130	250 130	250 130	250	250 130	250 130	250				
	20		130 100	100 75	250	250	130 95	130 95	130 95	130	250 130	250 130	250	250			
	30	130	72	50	130	250	65	65	65	95	95	95	95	250	235		
	40	100	50 40	40 30	100	130	50	50	50	40	65	65	65	130	125	95	
	50	70	40	30	25	50	70	30	30	30	65	50	50	65	100	130	95
	60		30	20	20	40	50	25	25	25	50	40	30	50	100	65	65
	70	50	25	20	15	25	30	20	20	15	40	30	25	40	65	50	40
	80	40	20	15	10	15	25	15	15	10	30	20	15	30	50	50	30
	90	30	15 10	10	10	15	20	10	10	10	25 20 15 10	15 10	10	25 20 15 10	40	40	20 15 10
	100													30 25	30	25	