



SUNVIEW

立足市场求发展 用心服务为客户

Sunview® 1kb DNA Ladder

货号：RB-LD1000 规格：4×250 uL

储运条件

4℃保存 6 个月， -20℃长期保存。

产品组成

组分	规格 S	规格 M
Sunview® 1kb DNA Ladder	250 μl	4× 250 μl

产品简介

1kb DNA Ladder 为保存于 1× Loading Buffer 中的 DNA 溶液。由 250 bp,500 bp,750 bp,1000 bp, 1500 bp,2000 bp,2500 bp,3000 bp,4000 bp,5000 bp, 6000 bp,8000 bp,12000 bp 共 13 条线状双链DNA 片段组成，条带范围适用于大范围 DNA 片段大小的确定。5 μl 产品中，1500 bp 和 4000 bp 条带含量约 80 ng，其他条带含量约 30 ng。

该产品在正常使用过程中可以在室温下稳定存放，不会出现条带降解、弥散等情况；此外，DNA 条带清晰锐利，凝胶泳道背景较好，亮度较高且均匀。

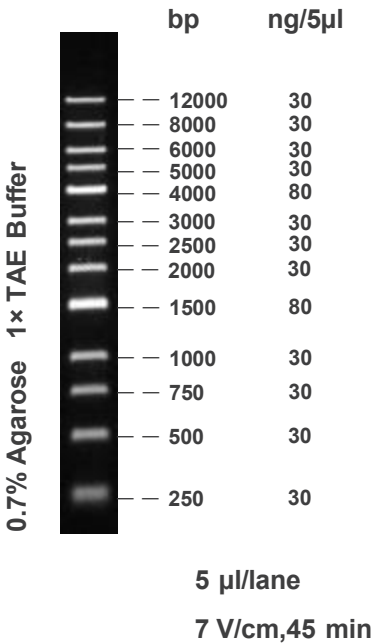
注意事项

1. 本产品已保存在 1× Loading Buffer 中，可直接进行电泳，使用方便，电泳图像清晰；
2. 本产品中使用琼脂糖凝胶浓度建议为 0.7-0.8%，最好不要超过 1.0%。凝胶浓度过高时，大片段条带不易分离，且不适合用 TBE 电泳缓冲液；
3. 使用含有Gelred核酸染料的琼脂糖凝胶进行电泳检测时，将溴酚蓝条带电泳到凝胶长度约 2/3 的距离即可。

使用方法

1. 取 5 μl DNA Ladder 加入琼脂糖凝胶的加样孔中进行电泳（如果加样孔较宽，可适当增加上样量）。
2. 建议用 0.7-1.0% Agarose(货号：ZT001-100)，电压 5-10 V/cm, 1× TAE 缓冲液电泳。注意及时更换电泳缓冲液并使用新制备的凝胶，以达到理想的结果。
3. 通过Gelred核酸染料(货号：ND002-01) 进行染色，或者用其他的核酸染料进行染色，在紫外灯下观察电泳条带。

结果展示



深圳市尚唯生物科技有限公司
Shenzhen Sunview Technology Co., Ltd.

地址：深圳市南山区粤海街道深大社区白石路3883号深圳大学沧海校区校内秋瑟冬筑202-07
网站：www.sunviewbio.com