

Sunview® DNA Marker

产品信息

产品名称	产品编号	浓度	规格
Sunview® 2000 DNA Marker	RB-MK2	550ng/5ul	250 ul x 4(200 次)
Sunview® 5000 DNA Marker	RB-MK5	550ng/5ul	250 ul x 4(200 次)
Sunview® 8000 DNA Marker	RB-MK8	550ng/5ul	250 ul x 4(200 次)

产品简介

独特的酶切工艺，该工艺生产的 Marker 背景干净、条带清晰，质量稳定且能实现对 Marker 精确定量。产品含有两种染料（青色染料和黄色），电泳时可通过颜色变化判断电泳的迁移速率，青色染料在 1% 的琼脂糖凝胶中与 3-5kb 的迁移速率相同，黄色染料的迁移速度约与 50bp 条带的迁移速率相同，肉眼可直接观察电泳进度，使用方便且电泳图像清晰。

产品含有 1xloading Buffer 的 DNA 溶液，可取 5ul 直接电泳，使用十分方便。

条带组成

RB-MK2 DNA Marker 由 DNA 片段 2000bp、1000bp、750bp、500bp、250bp、100bp 构成

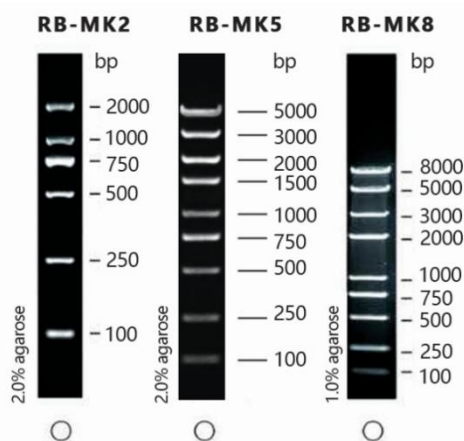
RB-MK5 DNA Marker 由 DNA 片段 5000bp、3000bp、2000bp、1500bp、1000bp、750bp、500bp、250bp、100bp 构成

RB-MK8 DNA Marker 由 DNA 片段 8000bp、5000bp、3000bp、2000bp、1000bp、750bp、500bp、250bp、100bp 构成

注：其中 2000bp 条带为 100ng，750bp 条带约为 150ng，其余条带的 DNA 量约为 50ng。

储存与运输

冰袋运输；4℃（长期保存-20℃）有效期 2 年



注意事项

- 电泳时加样孔宽度小于 6mm 时，点 5ul Mark 即可，加样孔宽度增加时，可根据实际情况增加点样量。
- 琼脂糖的纯度，制胶时琼脂糖溶解的均匀度对 DNA 条带的清晰度影响很大，因此尽量使用高纯度的琼脂糖，制胶时也要充分溶解琼脂糖，且让其均匀凝固。
- 琼脂糖的浓度越大，对短片段的分离性能越好，反之，琼脂糖的浓度越低，越有利于长片段 DNA 的分离。
- 电泳时电压不宜过高，尽量控制在 5V/CM 左右，电泳缓冲液尽量新鲜配置。